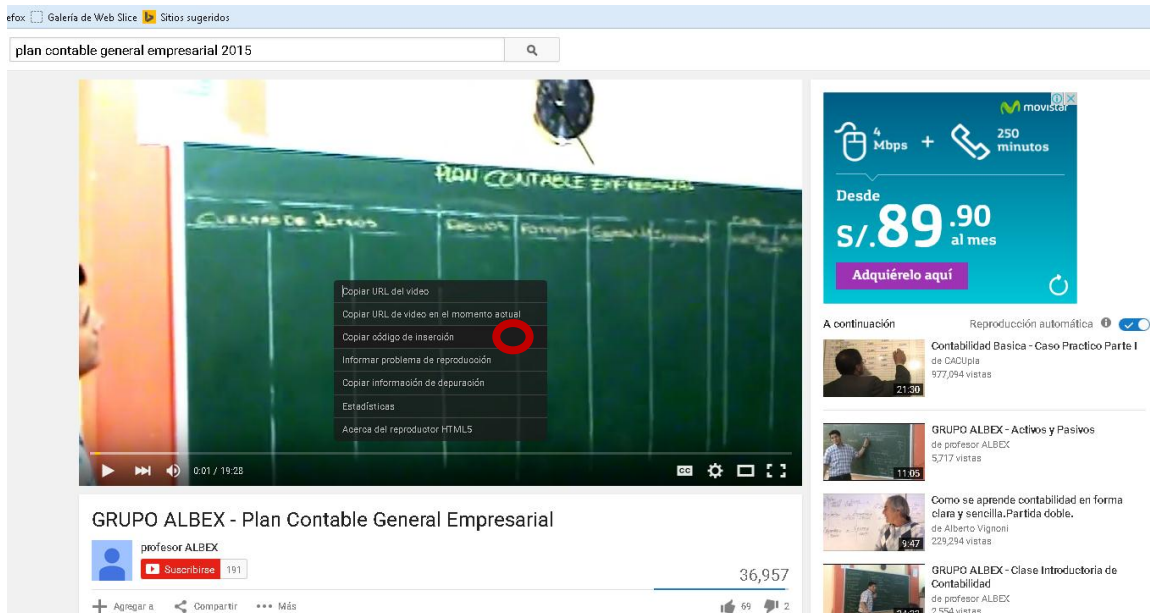


TUTORIAL PARA INSERTAR VIDEOS DE YOUTUBE EN FACUVIRTUAL

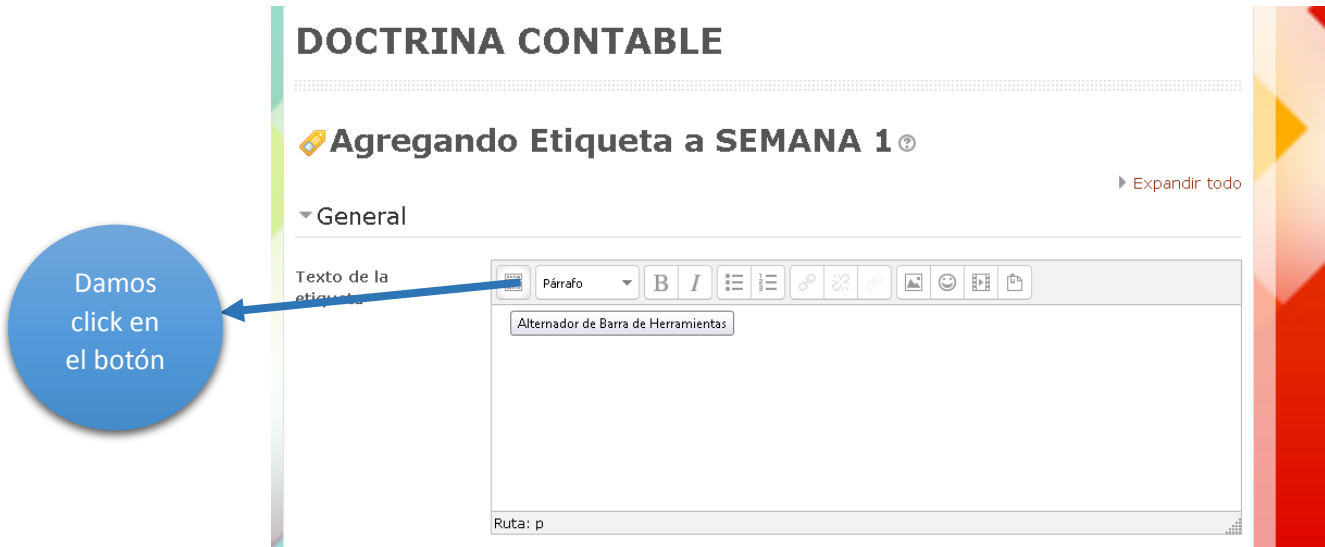
1. Abrir un video de YouTube
2. Dar click derecho al video.
3. Seleccionar la opcion copiar código de inserción




4. Abrimos facuvirtual seleccionamos nuestro curso y la semana.
5. Agregamos una nueva etiqueta



Nos aparecerá la ventana siguiente:



DOCTRINA CONTABLE

Agregando Etiqueta a SEMANA 1 

► Expandir todo

▼ General

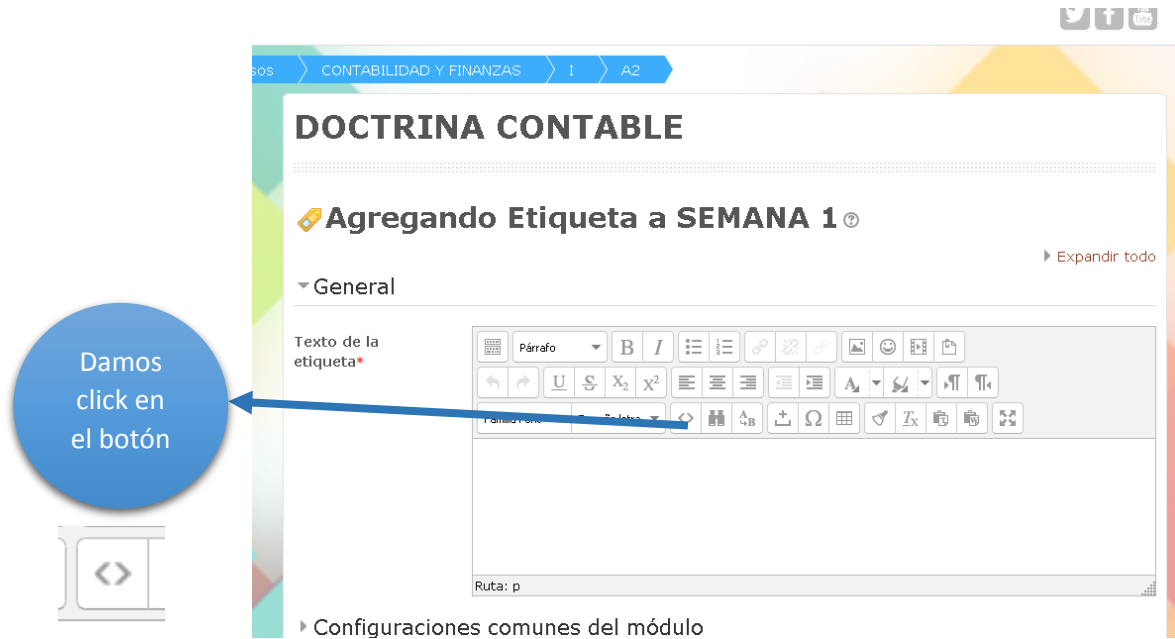
Texto de la etiqueta*

Alternador de Barra de Herramientas

Ruta: p


Damos click en el botón

Para que nos aparezca la siguiente herramienta.



CONTABILIDAD Y FINANZAS > I > A2

DOCTRINA CONTABLE

Agregando Etiqueta a SEMANA 1 

► Expandir todo

▼ General

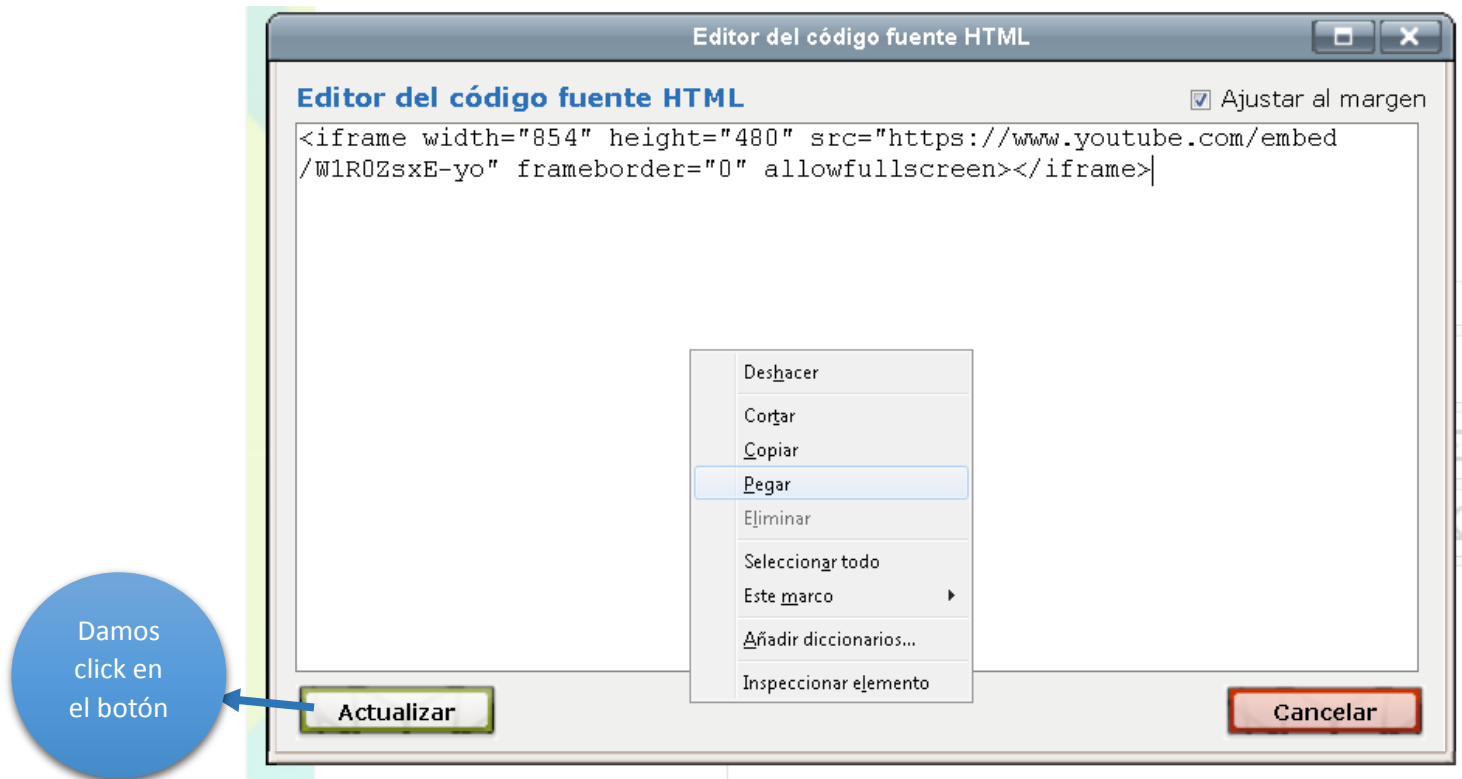
Texto de la etiqueta*

Ruta: p

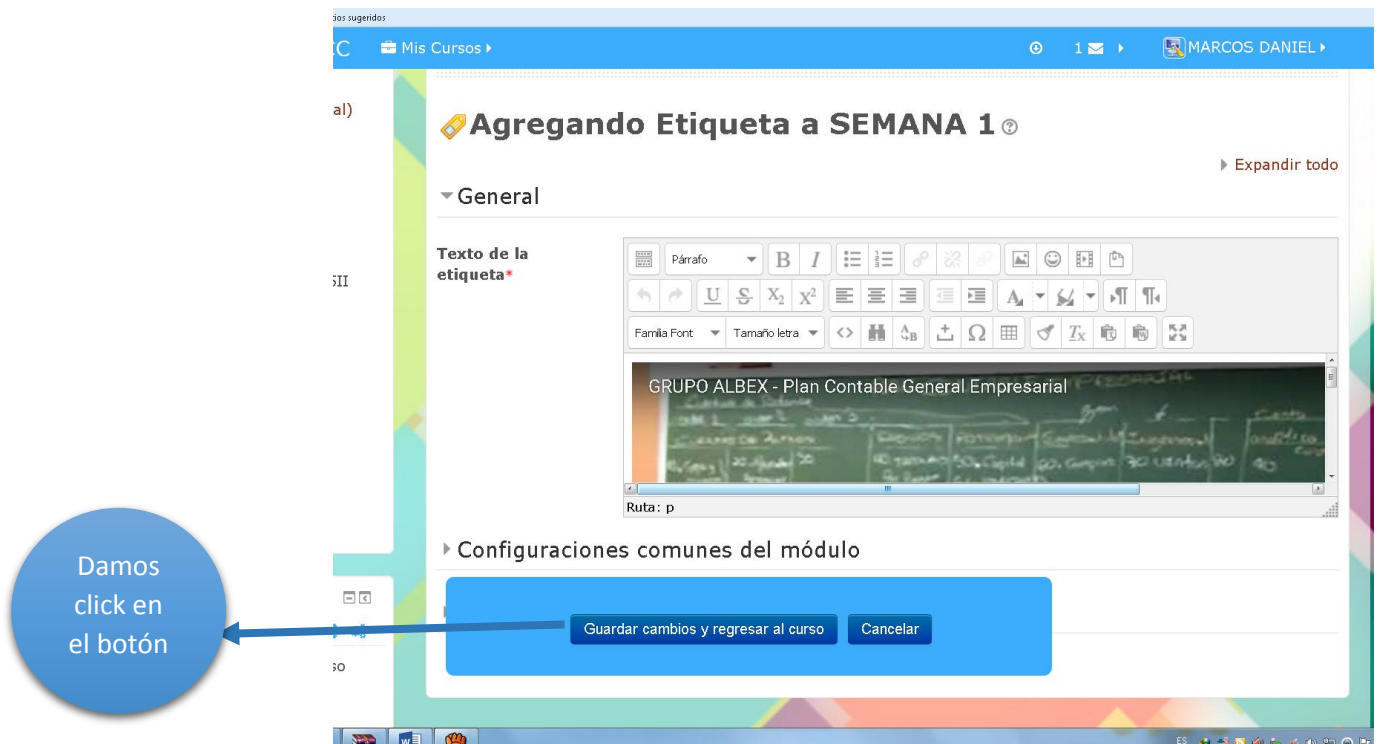
► Configuraciones comunes del módulo

Damos click en el botón

Copiamos el código



Nos aparecerá de la siguiente manera



Quedará de la siguiente manera

The screenshot shows a web browser window displaying a Moodle course page. The browser's address bar shows the URL: ccaacc.apha.edu.pe/facuvirtual/moodle/course/view.php?id=1131§ion=2. The page header includes the text "FACUVIRTUAL CCAACC" and "Este curso". The user's name "MARCOS DANIEL" is visible in the top right corner. The main content area features a task titled "Tarea" with the instruction: "Haga clic en este enlace para enviar su Tarea 1". Below this, a video player is embedded, showing a man in a plaid shirt standing in front of a chalkboard. The video title is "GRUPO ALBEX - Plan Contable General Empresarial". The video player has a red play button in the center. Below the video player, there are two buttons: "Agregar recurso..." and "Agregar actividad...". At the bottom of the page, the text "1 SEMANA 2" is visible. The browser's taskbar at the bottom shows various application icons and the system clock indicating 9:53 AM on 17/08/2015.